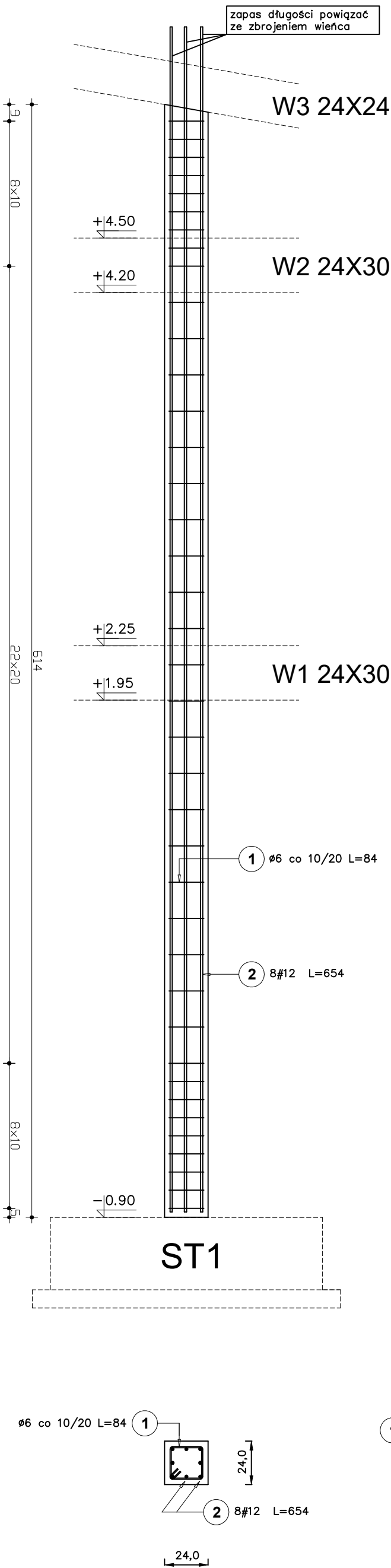



SŁUP ŻELBETOWY S3



Elementy		Nr pręta	Średnica (mm)	Długość (m)	Ilość prętów		Długość całkowita pręta (m)	
Nazwa	Ilość				w elemencie	ogółem	A-0	A-III
Słup S3	2	1	6	0,84	39	78	65,52	
		2	12	6,54	8	16		104,64
Długość wg średnic (m)						66	105	
Masa 1 m pręta (kg/m)							0,22	0,89
Masa łączna wg średnic (kg)							14,52	93,45
Masa łączna wg gatunku stali (kg)							14,52	93,45
Ogółem (kg)								107,97

BETON C20/25
STAL A-I-III-N zbr. główne
STAL A-0 strzemiona

- Wymiary podano w centymetrach.
- Otulina zbrojenia – 3cm z każdej strony.

		BIURO PROJEKTOWE "TEKA" inż. Tomasz Kwiatkowski 82-400 Sztum, ul. Gnieźnieńska 1	
Tytuł rysunku:		SŁUP ŻELBETOWY S3	
Inwestycja:		Budowa budynku garażowego na sprzęt edukacyjno-rolniczy	
Adres inwestycji:		Barlewicki, dz. nr 91/27; 91/80; 91/81; 91/82; 91/83; 196, obręb Barlewicko, gm. Sztum	
Inwestor:		Powiat Sztumski, ul. Mickiewicza 31, 82-400 Sztum	
Projektował:		mgr inż. Jerzy Jurec upr. nr 268/Gd/74	
Opracował:		inż. Tomasz Kwiatkowski POM/0059/PW/OKb/17	
Stadium:		PROJEKT BUDOWLANY	
Branża:		KONSTRUKCJA	
Nr rys.:		K12	
Data:		01 / 2018	
Skala:		1:25	